



ACCOMPAGNER LES ORGANISATIONS ÉVALUER L'IMPACT ÉNERGÉTIQUE DE LA MICRO-MOBILITÉ





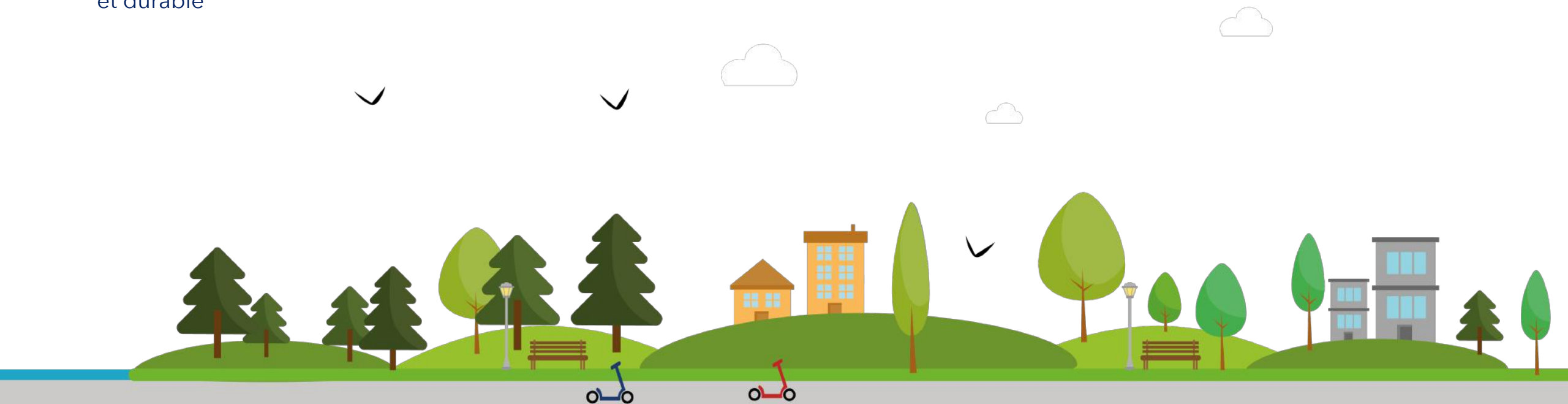
TWO ROULE



TWO ROULE

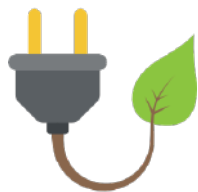
NOTRE MISSION

- **Promouvoir** la trottinette électrique comme véhicule à part entière
- **Accompagner** le développement d'une solution de mobilité alternative et durable
- **Diffuser** les règles de sécurité et de bonnes pratiques
- **Former** les utilisateurs à un déplacement responsable
- **Favoriser** l'essor de l'intermodalité
- **Contribuer** au développement d'une cohabitation vertueuse entre l'ensemble des usagers



TWO ROULE

UNE APPROCHE UNIQUE



SENSIBILISATION

- Enjeux des transports
- Éco-mobilité



APPRENTISSAGE

- Théorique et pratique
- Déplacement responsable



PARTAGE

- Approche ludique et pédagogique
- Dimension humaine et collective

2

MOBIPROX



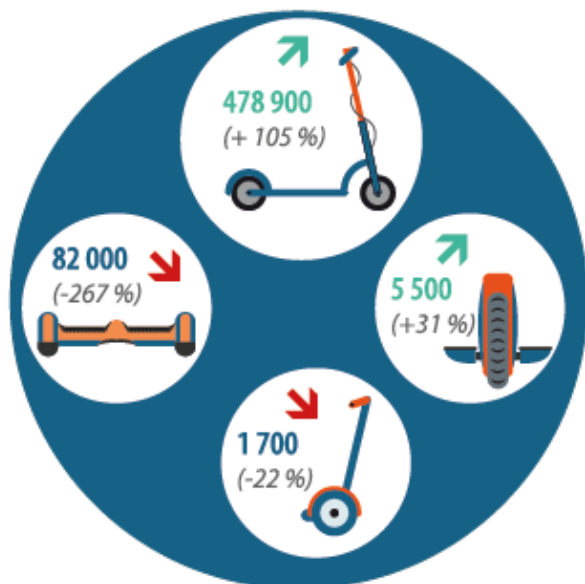
MOBIPROX

LE MARCHÉ DES EDPM* EN FRANCE

VENTE EN VOLUME DES EDPM *

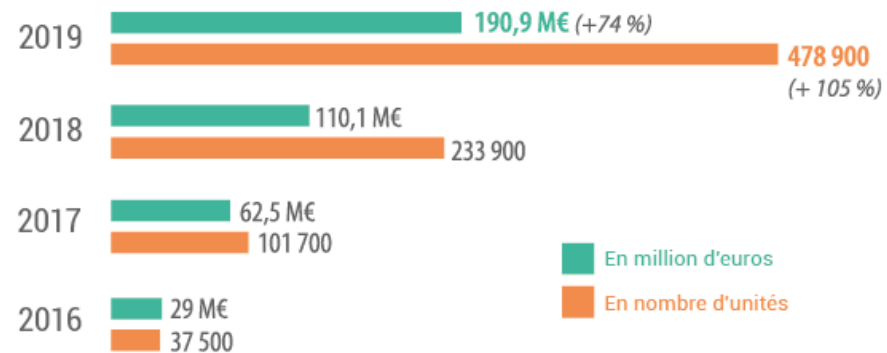
Hors engins avec selle

Baromètre 2019 Fédération FP2M/Smart Mobility Lab



FOCUS TROTTINETTES ÉLECTRIQUES

Baromètre 2019 Fédération FP2M/Smart Mobility Lab



MOBIPROX

PROGRAMME DÉDIÉ À LA MICRO-MOBILITÉ



Le programme « MOBIPROX » accompagne le développement des « mobilités douces » dans l'objectif de **réduire les dépenses énergétiques** liées au déplacement des personnes.

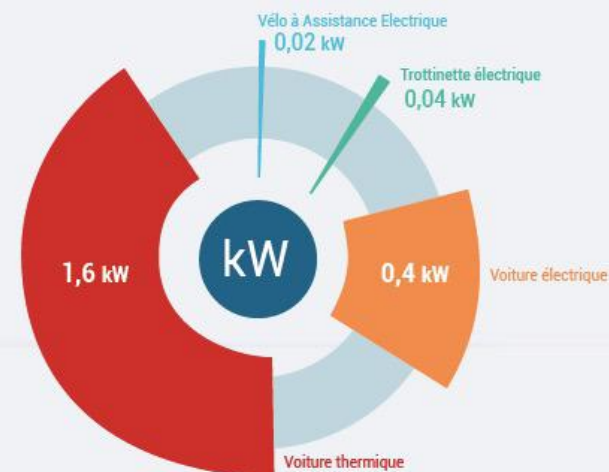
Ce programme concerne les Engins de Déplacement Personnel Motorisés (EDPM), plus particulièrement **les trottinettes électriques**



ÉCONOMIE D'ÉNERGIE

Le saviez-vous ? Pour transporter son conducteur sur 3 km, une voiture thermique consomme 40 fois plus d'énergie qu'une trottinette électrique !

ÉNERGIE CONSOMMÉE EN KW
POUR UNE DISTANCE DE 3 KM



MOBIPROX

PORTEURS DU PROGRAMME



Conduit des actions préventives dans de multiples domaines : éducation routière des enfants et adolescents, sensibilisation et information du grand public (salariés des entreprises, seniors,...).

Intervient régulièrement auprès des pouvoirs publics pour faire des propositions visant à améliorer la sécurité routière.



Regroupe les acteurs concernés par le marché des EDP.M et vise à accompagner leur développement dans une logique d'intermodalité en lien avec la volonté des pouvoirs publics de limiter l'impact environnemental des transports.

Engagée dans la structuration professionnelle du secteur de la micro-mobilité (industriels, distributeurs, formateurs, assureurs, loueurs...)

MOBIPROX

OBJECTIFS

OBJECTIF N°1

Mieux faire connaître les micro-mobilités dans toutes leurs composantes (prévention, réduction d'énergie, réglementation, usages)



OPÉRATIONS D'INFORMATION
sur les nouvelles mobilités

par un ensemble d'actions de prévention aux usagers et de sensibilisation aux économies d'énergie selon les besoins

OBJECTIF N°2

Évaluer l'impact énergétique des mobilités en Engin de Déplacement Personnel Motorisés (EDPM) avec la mise en place d'un « Observatoire de la micro-mobilité » aidant à mieux connaître le phénomène des nouvelles mobilités



COLLECTE DE DONNÉES
sur les déplacements des usagers

par un accompagnement financier sur la mise en place d'une flotte au sein de l'organisation (subvention de 20% du prix par véhicule) et à partir d'équipements de traçabilité des EDPM

3

OPÉRATIONS D'INFORMATION

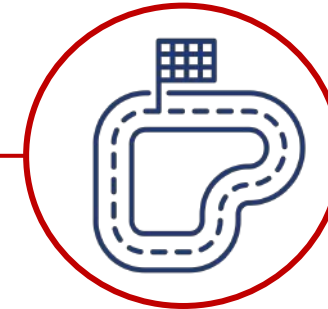
OPÉRATIONS D'INFORMATION

AXES DE TRAVAIL

SENSIBILISATION



INITIATION



Spécialiste prévention
(1 intervenant)



Spécialiste micro-mobilité
(1 intervenant)



Spécialiste formation
aux nouvelles mobilités
(2 intervenants)

OPÉRATIONS D'INFORMATION

SENSIBILISATION



Sensibilisation aux économies d'énergie

- Expliquer les enjeux liés à la mobilité et au secteur des transports
- Explorer les thématiques de l'éco-mobilité et de l'intermodalité
- Prendre conscience de l'impact énergétique de ses déplacements



Prévention aux usagers

- Comprendre le cadre réglementaire applicable aux EDPM
- Identifier les principaux risques et principales mesures de prévention
- Connaître les bonnes pratiques pour une utilisation responsable

OPÉRATIONS D'INFORMATION

FORMAT



Stand de sensibilisation

CONFIGURATION :

- 1 stand = 2 animateurs
- Participants illimités

SURFACE NECESSAIRE (stand extérieur) :

- Longueur : 4,5 mètres
- Largeur : 3 mètres

OPÉRATIONS D'INFORMATION

INITIATION



Découvrir de nouveaux modes de déplacement

- Comprendre et appréhender le fonctionnement des véhicules
- Apprendre les règles de sécurité à respecter



Expérimenter l'utilisation de ces nouvelles mobilités

- Se familiariser avec les véhicules et leurs spécificités
- Développer les bons réflexes (positionnement, accélération/freinage, angles morts, changement de direction, franchir un obstacle)

OPÉRATIONS D'INFORMATION

FORMAT



Circuit d'essai

CONFIGURATION :

- 1 circuit = 2 animateurs
- 3 à 4 participants en simultané
- Participants illimités

SURFACE NECESSAIRE :

- Largeur : 10/12 mètres
- Longueur : 15/20 mètres

OPÉRATIONS D'INFORMATION

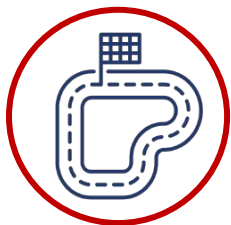
FORMAT

1 DATE À PRÉVOIR



SENSIBILISATION

Stand



INITIATION

Circuit d'essai

DÉROULÉ

- 1 journée (standard : 10h – 17h)
- Participants illimités
- Animation en libre-accès
- Passage alterné entre sensibilisation et initiation

4

FONCTIONNEMENT

FONCTIONNEMENT PROCESSUS DE CANDIDATURE

ÉLABORATION

Proposition d'actions de sensibilisation et d'initiation

ACCOMPAGNEMENT

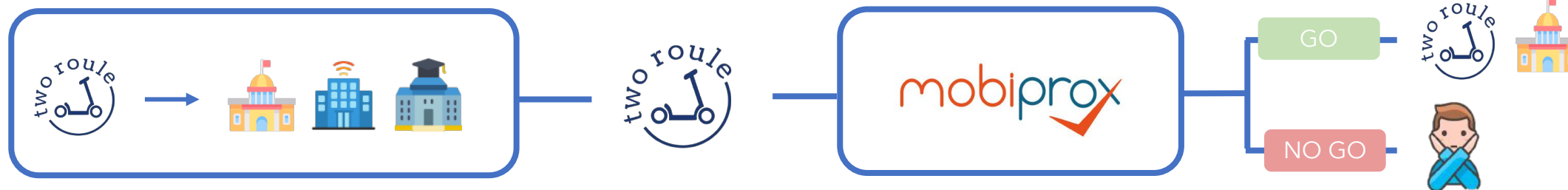
Appui de candidature pour le programme Mobiprox

DÉCISION

Étude du dossier par le comité Mobiprox

ACTION

Déploiement de l'action de sensibilisation et d'initiation



1 ACTION (SENSIBILISATION + INITIATION) = 1 ÉTABLISSEMENT
ACTION MULTI-SITE POSSIBLE

FONCTIONNEMENT FINANCEMENT



1 ACTION

Sensibilisation et initiation



mobiprox

PRISE EN CHARGE PAR
LE PROGRAMME



1 ACTION

Intervention sur une journée

0 €

NOUS AVONS TROTTÉ ENSEMBLE

RÉFÉRENCES



UNE ÉQUIPE DÉDIÉE À VOTRE ÉCOUTE

James BELLANDE

06 16 62 19 37

james.tworoule@gmail.com

Thomas ARBOGAST

06 85 34 51 12

thomas.tworoule@gmail.com

